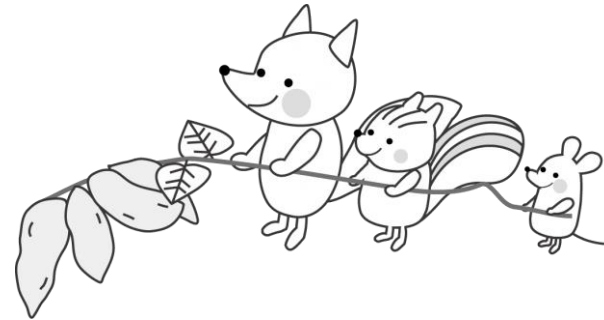


11月行事予定表

わら児童館・和良振興課
和良保健福祉歯科総合施設



日	月	火	水	木	金	土
			1 わらいっこくらぶ	2 母子手帳交付 まめっこくらぶ	3 児童館休館	4 児童館 臨時休館
			5 児童館休館	6 健康相談 すくすく広場	7 すくすく広場	8 幼児健診 (1.6歳、3歳) 子育て相談日
12 児童館休館	13 すくすく広場	14 すくすく広場	15 すくすく広場	16 母子手帳交付	17 すくすく広場	18 児童館 臨時休館
19 児童館休館	20	21 すくすく広場	22 すくすく広場	23 母子手帳交付 児童館休館	24	25 児童館 臨時休館
26 児童館休館	27	28 なかよし広場	29 手づくり広場	30 乳幼児相談 母子手帳交付		

この予定表のご意見をお待ちしています。
子育て支援センターの「わわわ」はホームページに市内用が掲載中です。

★わら児童館での開催★ 開催時間10:00~17:00
すくすく広場：子育て中のお母(父)さん・お祖父(祖母)さん・妊娠中のお母さん
お子さんと児童館に遊びに来ませんか？
おはなし・リズム遊び・運動遊び・読書会・園庭開放などを行います。
☆園庭で遊ばれる場合：帽子・手拭きタオル・水分(お茶)をお持ちください☆
戸外で遊んだ後は、手洗いをして館内に入ってください。

★子育て相談日：相談員の方と楽しくおしゃべりしませんか？(毎月開催)

★手づくり広場：今月は秋の自然物を使ってクリスマス飾りづくりをしてみませんか。

★なかよし広場：11月28日(火)10:30~【ミニミニ演奏会】
白鳥を拠点にご活躍中の『ラルゴイソーラ』さんの奏でるクラリネット・
コントラバス・キーボードの音を楽しみませんか。

★当日の入館者の状況、その他、わからないことがあれば遠慮なく わら児童館までお問合せください。【わら児童館(和良保育園)0575-77-2129】

★ 町民センターでの開催 ★
おはなし会：読み聞かせ他 (14:00~15:00)
わらいっこくらぶ：乳幼児学級：おもほり (10:00~11:30)

★ 和良保健福祉歯科総合施設での開催 ★
歯の健康相談：歯の相談 (8:00~17:00)
健康相談：体や心の健康相談 (13:30~15:00)
乳幼児相談：身体測定、相談 (10:00~11:00 予約制)

★ 八幡保健センターでの開催 ★
乳幼児健診：健康診査(時間は個別通知でご確認ください)
母子健康手帳交付：手帳の交付、受診票の説明、相談(13:00~15:00)

★ 八幡文化センターでの開催 ★
まめっこくらぶ：育児学習・交流会：ひなたぼっこ(10:00~11:30)

【連絡先】

わら児童館 和良保育園77-2129 和良振興課 77-2211

☆国保和良診療所の予防接種について☆

予約制のため、接種希望の方は
月~金13:30~14:30
に予約の連絡をお願いします。

国保和良診療所 TEL77-2311

☆☆すこやかな子どもの成長を願って☆☆

- ・子どもの前ではタバコを吸わないようにしましょう
 - ・毎食後歯をみがきましょう
 - ・朝食は毎日食べましょう
 - ・チャイルドシートをつけて安全運転
- 郡上東中学校区保健連絡会

