



7月行事予定表

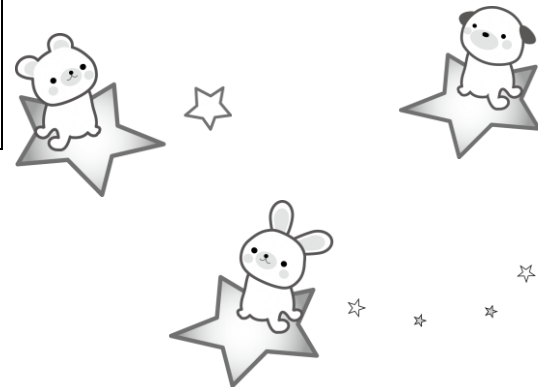
わら児童館・和良振興課
和良保健福祉歯科総合施設



日	月	火	水	木	金	土
	1 すくすく広場 健康相談	2	3 子育て相談日	4 母子手帳交付	5 すくすく広場	6 児童館臨時休館
7 児童館休館	8 歯の健康相談	9 すくすく広場	10 わらいっこ くらぶ (郡上東中学校 ふれあい体験)	11 まめっこくらぶ 母子手帳交付	12 すくすく広場	13 児童館臨時休館
14 児童館休館	15 児童館休館	16 すくすく広場	17	18 すくすく広場 母子手帳交付	19 すくすく広場	20 児童館臨時休館 おはなし会
21 児童館休館	22 すくすく広場	23	24 すくすく広場	25 乳幼児健康相 談 母子手帳交付	26 すくすく広場	27 児童館臨時休館
28 児童館休館	29 すくすく広場	30	31 乳幼児健診			

【連絡先】

わら児童館 和良保育園(77-2129)
和良振興事務所(77-2211)
健康課(67-1834)



この予定表のご意見をお待ちしています。
子育て支援センターの「わわわ」はホームページに市内用が掲載中です。

★わら児童館★ 開館時間 9:30~17:30
 <帽子、汗拭きタオル、お茶などの水分を、必ず持参して下さいね>
 すくすく広場：子育て中のお母(父・祖父・祖母)さん、妊娠中のお母さん、お子さんと児童館に遊びに来ませんか？
 夏休みを利用して、小学生・中学生の皆さんの来館もお持ちしています。
 子育て相談日：子育て支援センターの相談員(筒井さん)を交え、来園者の方、皆さんで気楽に楽しくお喋りしましょう！
 個人的なお話(悩みや相談事なども可能)の希望も対応ができます。
 どうぞ、気軽にお声掛けください！

★わからないことがあればお気軽にお問い合わせください☎

【わら児童館(和良保育園) 0575-77-2129】

★町民センターでの開催★

おはなし会：読み聞かせ他 (14:00~15:00)
わらいっこくらぶ：乳幼児学級 (10:00~11:30) 郡上東中学校ふれあい体験

★和良保健福祉総合施設での開催★

乳幼児相談：身体測定、相談 (予約制10:00~11:00)
歯の健康相談：(8:00~17:00)

★八幡保健センターでの開催★

まめっこくらぶ：育児学習会 (10:00~11:30)

★八幡保健センターでの開催★

母子健康手帳交付：手帳の交付、受診票の説明、相談(木曜 13:00~15:00)
乳幼児健康診査：対象のお子さんにはお手紙で連絡します。

年に1度は健康診断で身体をチェック

職場などの受診機会がない方は、住民健診で身体の状態を確認しましょう！

- ・30歳代の方：診療所で住民健診が受けられます
- ・40~74歳の方：健康保険組合にご確認ください。
※郡上市国保の方は診療所での健診になります
- ・75歳以上の方：診療所で住民健診が受けられます

☆☆すこやかな子どもの成長を願って☆☆

- ・子どもの前ではタバコを吸わないようにしましょう
- ・毎食後歯をみがきましょう
- ・朝食は毎日食べましょう
- ・チャイルドシートをつけて安全運転



郡上東中学校区保健連絡会